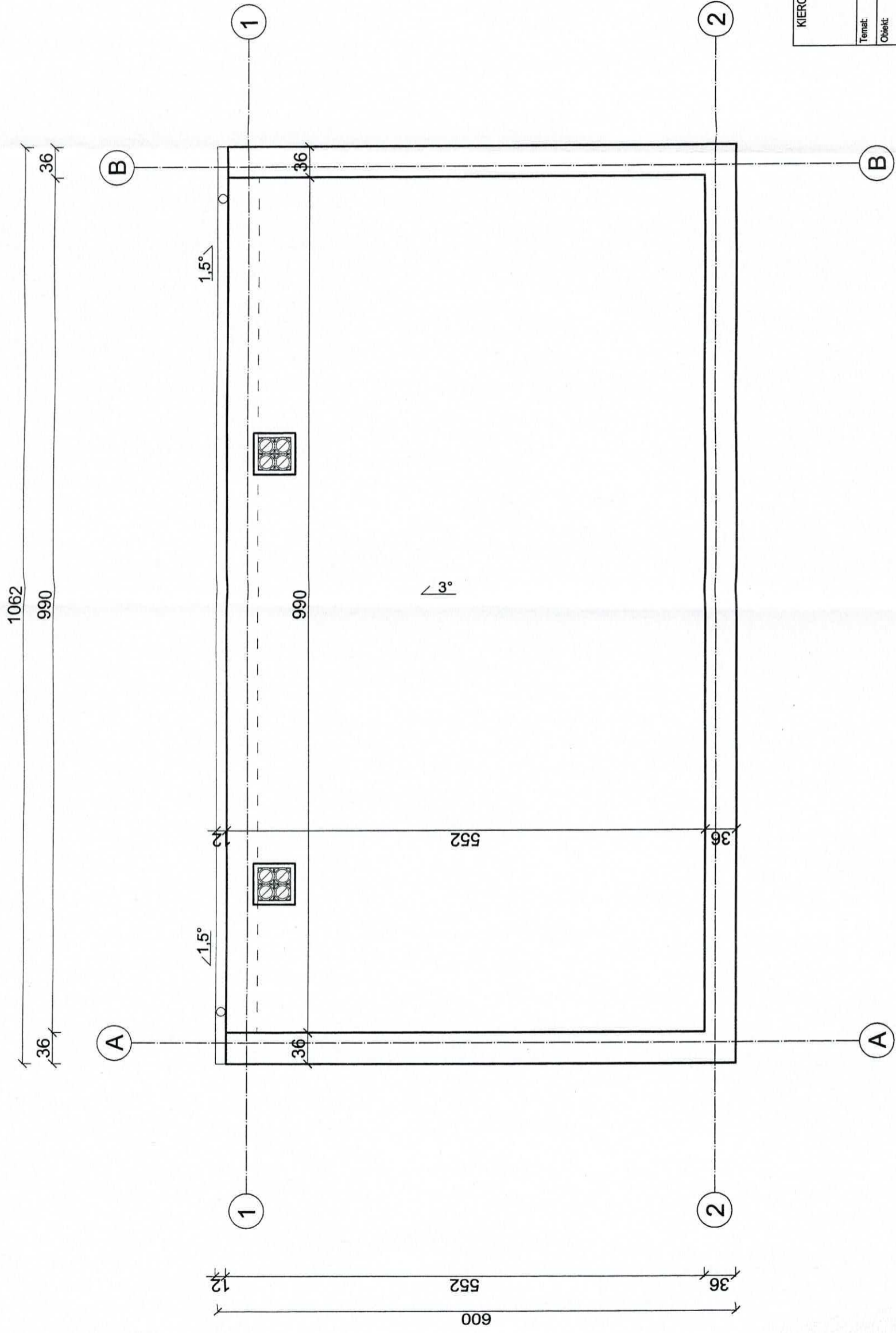
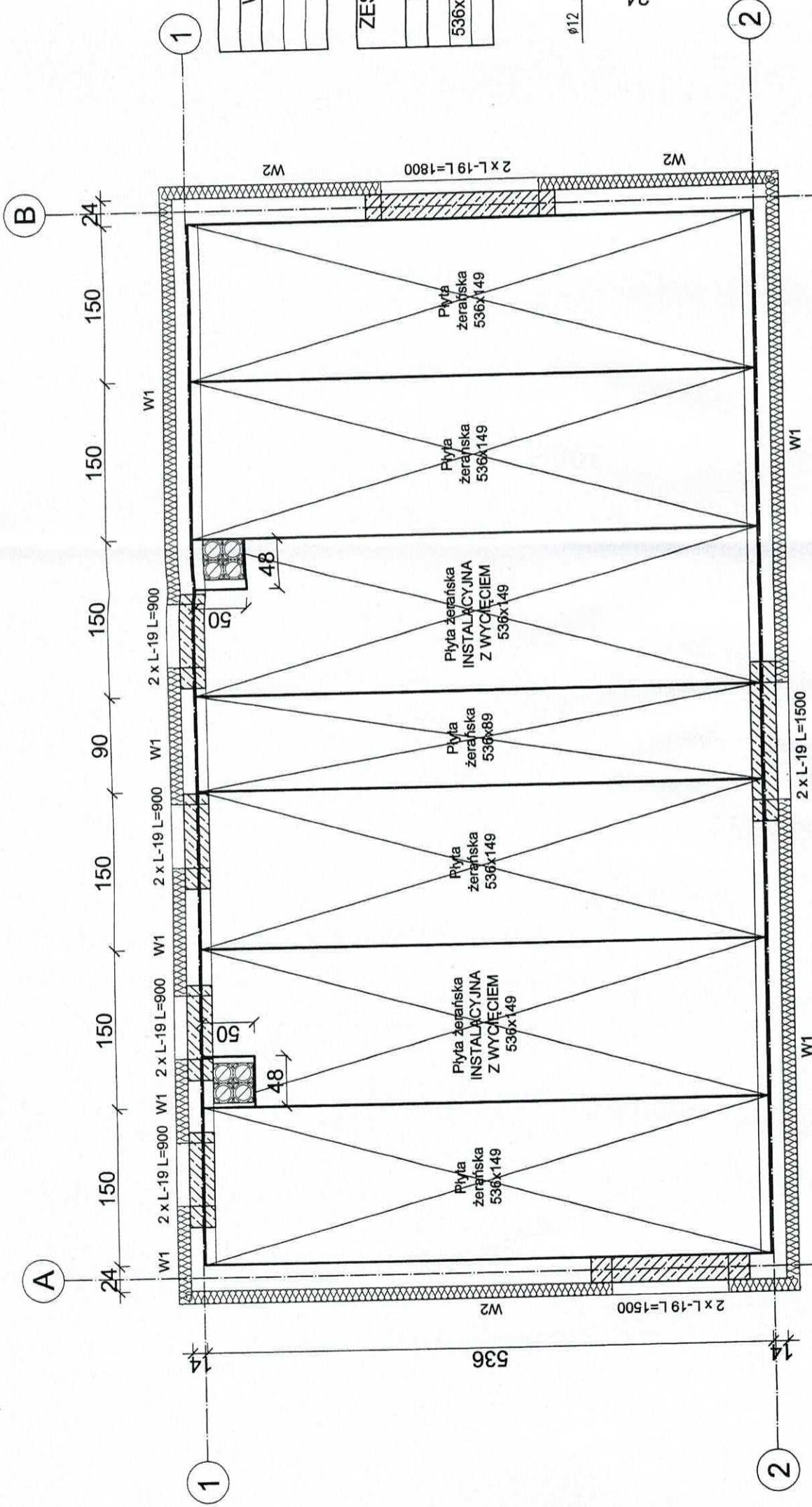


STAKOSIWAJ PLACIWIĄTOWE
 Al. Piastów 32
 77-400 ZŁOTÓW
 (63)

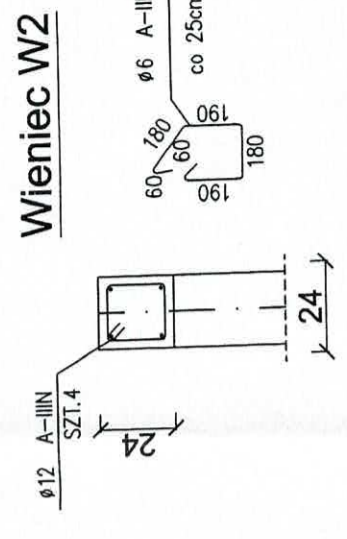
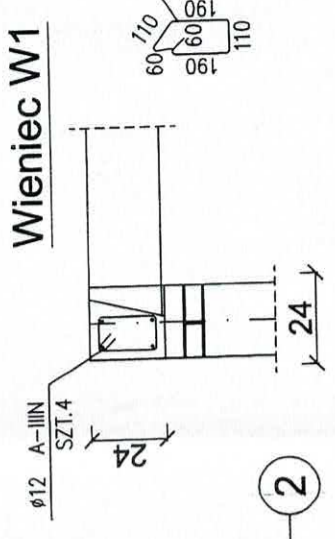


KIEROWANIE, NADZOROWANIE, KONTROLA TECHNICZNA BUDÓW I ROBÓT	
ROMAN MADRY 77-400 Złotów, Błękwit 36b	
Temat:	RZUT POŁĄCI DACHOWEJ
Obiekt:	Budynek socjalno-gospodarczy
Adres inwestycji:	Rudna
Inwestor:	gm. Złotów; dz. nr 208
Projektant architektury:	Gmina Złotów ul. Leśna 7, 77-400 Złotów
Sprawdził architektury:	mgr inż. arch. Tadeusz Tyłka upr. bud. nr NN-894547481 w specjalności architektonicznej w pełnym zakresie
Opracował:	mgr inż. arch. Katarzyna Teusz upr. bud. nr 7131/123/P/2001 w specjalności architektonicznej w pełnym zakresie
Skala rysunku:	1:50

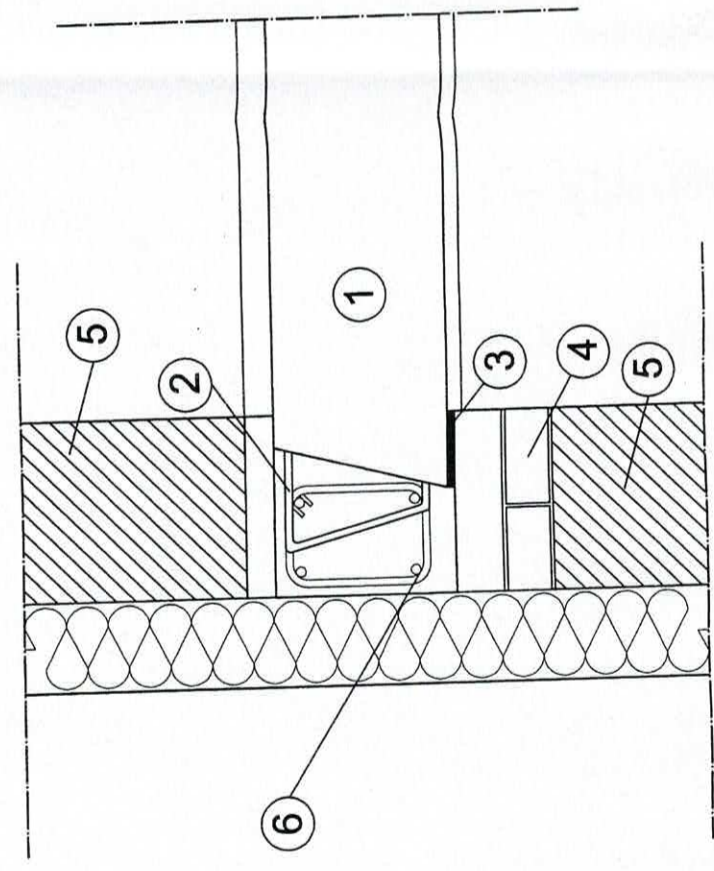


ZESTAWIENIE NADPROŻY	
Wymiar [cm]	Sztuk
180	1
150	2
90	4

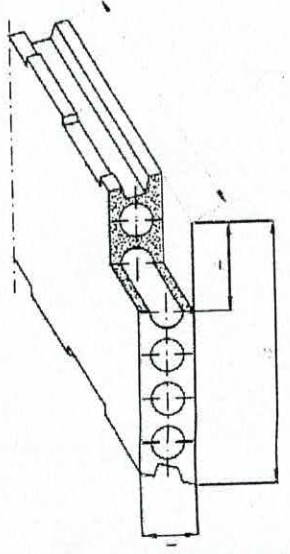
ZESTAWIENIE PŁYT STROPOWYCH gr. 24cm Qmax=6,0kN/m²	
Wymiar [cm]	Sztuk
536x149	4
536x149 (instalacyjna)	2
536x89	1



SZCZEGÓŁ OPARCIA STROPU



PŁYTA INSTALACYJNA



OZNACZENIA:

- 1 - płyta stropowa
- 2 - zbrojenie podporowe
- 3 - oparcie poprzez elastomer lub zaprawę cementową
- 4 - dwie warstwy cegły na zaprawie cementowej
- 5 - ściana murowana
- 6 - wieniec W1 zbrojenie podłużne 4Ø12, strzemiona Ø6 co 25cm, stal A-IIIIN, beton C16/20

KIEROWANIE, NADZOROWANIE, KONTROLA TECHNICZNA BUDOW I ROBÓT ROMAN MAJDRY 77-400 Żłotów, Błękwit 36b	
Temat:	RZUT STROPODACHU
Obiekt:	Budynek socjalno-gospodarczy
Adres Inwestycji:	Rudna
Inwestor:	gm. Żłotów; dz. nr 208
Projektant konstrukcji:	Gmina Żłotów ul. Leśna 7, 77-400 Żłotów
Sprawdził konstrukcji:	mgr inż. Jacek Trybuchowicz upr. bud. nr 6345 / 1502 / 90 w specjalności konstrukcyjno - budowlanej z ograniczeniami
Opracował:	inż. Piotr Krystiek upr. bud. nr WK/P/04/POK/07 w specjalności konstrukcyjno - budowlanej bez ograniczeń
	tech. bud. Roman Majdry
Data opracowania:	Nr rysunku: 372/10 Skala rysunku: 1:50